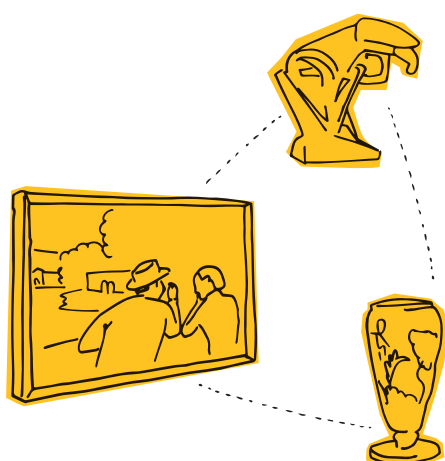


PETIT GLOSSAIRE DU MUSÉE



cartel : étiquette accrochée près d'une œuvre ou d'un objet de musée et qui indique son nom, sa provenance, sa date, ses techniques...

cimaise : mur sur lequel sont accrochés les œuvres.

collection : nom que l'on donne à l'ensemble des œuvres ou des objets d'un musée.

conserver : garder, protéger une œuvre ou un objet de musée, empêcher qu'il se dégrade.

→ **conservateur** : personne chargée de diriger un musée. Il décide des expositions à organiser, des nouvelles acquisitions ou encore des prêts à d'autres musées.

documentaliste : personne qui rassemble, conserve et classe toutes les informations sur les objets du musée.

dossier d'œuvre : c'est le dossier documentaire qui accompagne chaque objet du musée ; il contient toutes les informations connues qui se rapportent à l'œuvre (son histoire, ses restaurations, les expositions auxquelles il a participé...).

inventaire : véritable mémoire du musée, c'est un registre qui recense toutes les œuvres acquises par le musée.

→ **n° d'inventaire** : numéro qui est donné chaque œuvre lors de son entrée dans le musée.





médiateur : personne qui travaille à favoriser l'accès de tous au musée. Les médiateurs accompagnent les groupes dans leur découverte du musée à travers visites, ateliers, livrets, animations...

musée : lieu où est conservé une collection qui a un intérêt artistique, historique ou scientifique. Le musée a pour mission de protéger cette collection, de l'étudier et de la montrer au public.

muséographie : nom que l'on donne à toutes les techniques de présentation des œuvres.

régisseur : personne qui organise les déplacements des œuvres aussi bien à l'intérieur du musée (pour une exposition ou une restauration) qu'à l'extérieur (lors des prêts à d'autres musées).



réserves : lieu de stockage des œuvres non exposées. Les réserves sont compartimentées en fonctions des spécificités de conservation de chaque type d'œuvre ; les contraintes de lumière, de température et d'humidité ne sont pas les mêmes pour une peinture sur toile ou pour un meuble par exemple.

restaurer : un restaurateur remet en état un objet en tenant compte de son histoire : nettoyer, consolider, reconstituer...

socle : petit « meuble » (support, élément) sur lequel est posé un objet en volume comme une sculpture ou un vase.

vitrine : meuble vitré dans lequel sont présentés des petits objets ou des œuvres très fragiles.

