

VIDEO

NANCY PLACE STANISLAS

LA BELLE SAISON

22h45 : 12 JUIN - 31 JUILLET

22h : 1^{ER} AOÛT - 13 SEPT.

MAPPING

**LIVRET-
JEUX**
6-12 ans



Bienvenue
dans ce livret-jeux de

LA BELLE SAISON

le vidéo mapping d'été
de la Place Stanislas à Nancy !

Tu trouveras des jeux
et des activités
pour découvrir ce spectacle
inspiré en 2026
par les motifs
de la nature.

Ce livret appartient à :

.....



Le vidéo mapping : qu'est-ce que c'est ?

Un vidéo mapping est un spectacle de son et lumière. Il regroupe des images et des vidéos élaborées sur des logiciels, afin d'être projetées spécialement sur la façade d'un monument.

Cette projection est accompagnée d'une bande sonore.

Un vidéo mapping est réalisé par des directeurs artistiques, des concepteurs, des scénaristes, des motions designers, des techniciens...

Alors, tu l'auras compris, le vidéo mapping repose sur l'utilisation de divers outils numériques.

Devine les objets utiles au vidéo mapping

À partir des définitions, place les mots correspondant dans les cadres.



Mots : Vidéoprojecteur – Ordinateur – Logiciel – Enceinte

- ▶ Je permets de créer les images en les adaptant aux surfaces
- ▶ Je diffuse le son sur toute la place Stanislas
- ▶ Je projette les images sur les bâtiments
- ▶ Je contrôle tout et permets d'utiliser les logiciels

« Patterns in Nature », mais encore ?

Cette année, la thématique du vidéo mapping est « Patterns in Nature » qui se traduit « Motifs de la nature ».

Il s'agit de motifs réguliers et géométriques qui apparaissent dans la nature sans intervention humaine. Ils naissent de procédés biologiques et existent sous toute forme. Le vidéo mapping s'en inspire et évoque ces formes qui rappellent la faune, la flore et la biodiversité.

Le spectacle de Nancy représente ainsi plusieurs de ces formes à travers 5 chapitres :

1. Les flux et le chaos
2. Les vagues et les dunes
3. La symétrie et les fractales*
4. Les craquements et les spirales
5. Les bulles et les cristaux

Ces différentes parties permettent une immersion dans un monde numérique inédit qui fait écho à la richesse du monde naturel.

Relie les formes aux images



*Une fractale est une forme dont la structure est identique à l'infini.



Nancy, une muse

Nancy est une ville à l'architecture régulière et symétrique, mais elle s'inspire aussi de la nature à travers l'Art nouveau.

L'Art nouveau est un courant artistique qui met en valeur les formes végétales. Il a notamment été développé par Emile Gallé à la fin du 19^e siècle à Nancy.

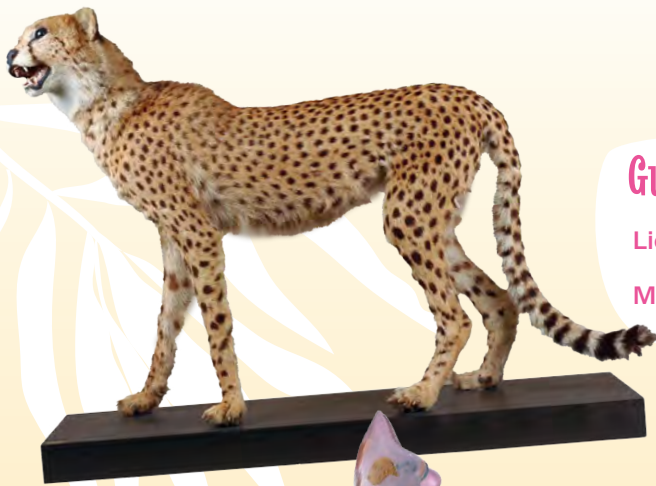
Pour créer le mapping d'été sur la place Stanislas, la société AV Extended s'est inspirée de visuels et de références de plusieurs lieux de la ville, tels que le Musée de l'École de Nancy, le Muséum-Aquarium, le Jardin Botanique Jean-Marie Pelt et la direction Écologie et Nature de la Ville de Nancy.



Chasse au pattern

Voici trois objets du patrimoine local qui s'inscrivent dans la thématique « Patterns in Nature ».

A partir de la carte, rends-toi au Musée de l'École de Nancy, au Muséum-Aquarium et au Jardin Botanique Jean-Marie Pelt. Essaie de trouver, pour chaque image, de quel établissement elle provient et quel est le motif principal qu'on y voit.



Guépard

Lieu :

Motif :

Coupe Roses de France Émile Gallé

Lieu :

Motif :



Nénuphar épineux

Lieu :

Motif :



Bonus

La direction
Écologie et
Nature assure
l'entretien de ce hêtre
pourpre. Rends-toi au
parc de la Pépinière et
essaie de le trouver !



Attribué à H. Duffrey,
portrait d'Émile Gallé,
1889, photographie

Le sais-tu??

Émile Gallé était un maître verrier, céramiste et ébéniste Nancéien. Il a fondé l'École de Nancy en 1901. Sa fondation a permis de valoriser l'artisanat d'art lorrain, menacé par l'industrialisation.

Du 21 octobre 2026 au 27 février 2027, le Musée des Beaux-Arts organise une exposition importante en l'honneur d'Émile Gallé.





Vrai

ou faux ?

1

Les motifs naturels n'existent que chez les plantes et pas chez les animaux.

Vrai ou faux ?

2

Les feuilles d'un arbre ont toutes la même forme.

Vrai ou faux ?

3

Nancy est une ville pionnière de l'Art nouveau en France.

Vrai ou faux ?

4

L'École de Nancy regroupait des artistes et des artisans.

Vrai ou faux ?

5

L'Art nouveau représente des formes de la nature.

Vrai ou faux ?

6

Les cristaux sont des formes géométriques naturelles.

Vrai ou faux ?



Le sais-tu??

Pour créer un vidéo mapping, les artistes scannent le monument sur lequel le spectacle sera projeté, dans tous ses détails ! Ensuite, ils recréent une version numérique du lieu, afin de préparer les animations avec précision.

Les artistes du vidéo mapping



André Manoukian

est un musicien, compositeur et auteur reconnu, dont le parcours oscille entre jazz, philosophie et exploration poétique du monde.

Formé au prestigieux Berklee College of Music de Boston, il s'impose comme une figure incontournable de la scène musicale française, mêlant improvisation, émotions et spiritualité dans ses créations.

Son goût pour les récits, les origines et les mystères de l'univers transparait dans ses compositions comme dans ses interventions médiatiques, où il allie sensibilité artistique et curiosité scientifique.

Jérémy Bellot

développe depuis plus de dix ans une recherche artistique à la croisée de l'architecture, de la lumière et des sciences du vivant. Formé à l'architecture, il conçoit l'espace comme un système dynamique où matière, énergie et perception interagissent.

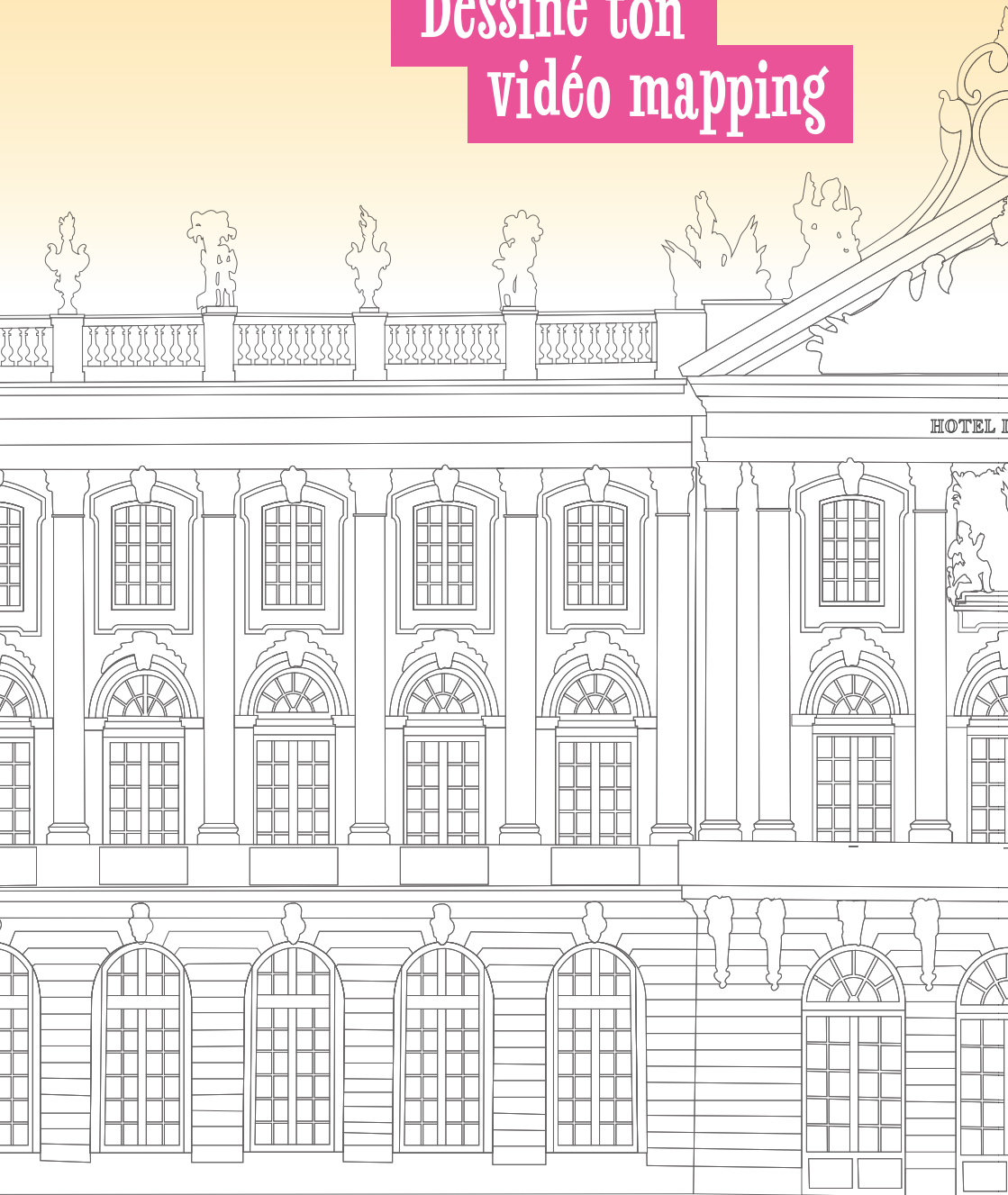
Son travail explore les structures fondamentales qui organisent le monde : géométries fractales, réseaux, flux, phénomènes d'auto-organisation. À travers le mapping architectural et les dispositifs immersifs monumentaux, il traduit des principes issus de la biologie, des mathématiques et de la physique en expériences sensibles à grande échelle. Ses créations ont été vues un peu partout dans le monde.

Ena Eno

est compositeur, musicien et plasticien sonore. Après un passage au Conservatoire de Metz, il développe son approche de la musique acousmatique à travers son engagement artistique au sein du collectif d'ar(t)chitecture 3RS. Il est également à l'initiative des projets musicaux Aube, Little Mind Beats ou encore de son projet solo Ena Eno et arrangeur et producteur pour Dooz Kawa sur ces 4 premiers albums, développés au sein de 3rd Lab, label qu'il fonde en 2010 et dont il assure la direction artistique.

Depuis 2014, il axe son travail autour de projets multimédias, mettant plus encore au cœur de sa démarche la notion d'espace et d'immersion.

Dessine ton vidéo mapping





DE VILLE

Mots Cachés

B	G	E	O	M	E	T	R	I	E	C	Y	M	G
E	H	T	A	G	Z	A	N	I	G	O	L	A	I
L	P	V	R	O	V	R	H	S	Q	M	K	P	B
L	U	S	T	F	Z	C	O	P	R	P	X	P	I
E	X	S	N	F	A	H	E	E	Q	O	A	I	O
S	I	N	O	M	V	I	O	C	B	S	R	N	D
A	A	E	U	U	M	T	R	T	F	I	Y	G	I
I	E	N	V	S	J	E	Q	A	G	T	P	S	V
S	U	A	E	I	M	C	R	C	V	I	A	C	E
O	R	T	A	Q	D	T	K	L	V	O	T	L	R
N	T	U	U	U	X	U	W	E	L	N	T	R	S
D	N	R	J	E	H	R	F	V	V	C	E	N	I
L	G	E	O	U	T	E	G	S	I	P	R	S	T
R	E	G	U	L	A	R	I	T	E	M	N	O	E

Trouve les mots cachés :

Verticale :
 ARCHITECTURE
 ART NOUVEAU
 BELLE SAISON
 BIODIVERSITÉ
 COMPOSITION
 MAPPING
 MUSIQUE
 NATURE
 PATTERN
 SPECTACLE

Horizontale :
 GÉOMÉTRIE
 RÉGULARITÉ

Rébus



N



Mot à trouver :



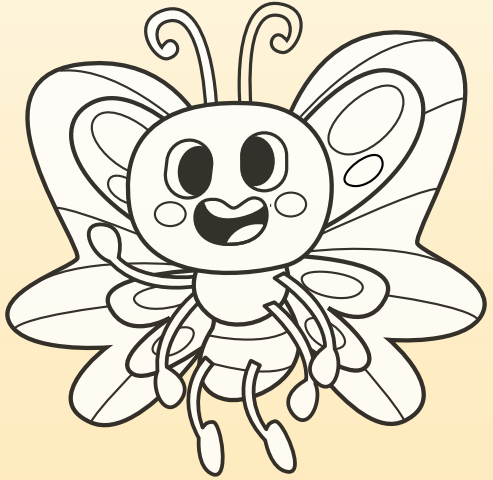
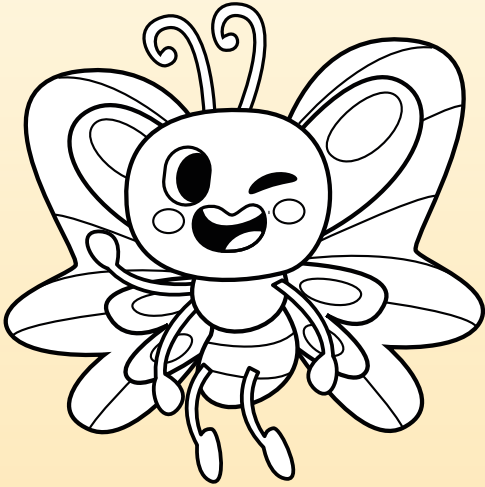
Le sais-tu??

Depuis 2007, le vidéo mapping d'été a réuni plus de 8,2 millions de spectateurs !

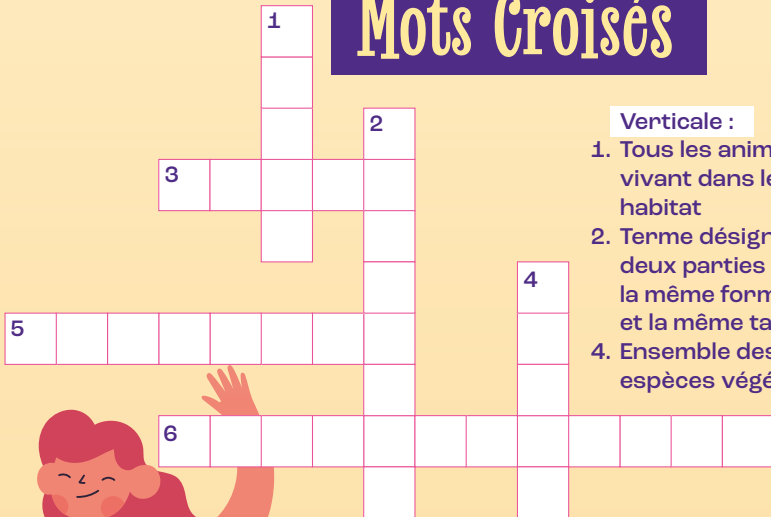


Jeu des 5 différences

Trouve les 5 différences entre ces deux images, puis colorie-les !!



Mots Croisés

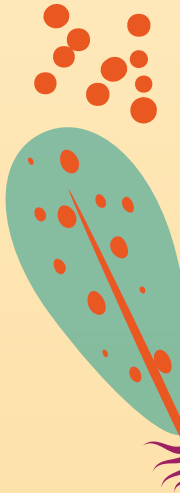


Verticale :

1. Tous les animaux vivant dans le même habitat
2. Terme désignant deux parties qui ont la même forme et la même taille
4. Ensemble des espèces végétales

Horizontale :

3. Ville qui organise La Belle Saison
5. Bâtiment architectural important qui est souvent visité
6. Diversité des espèces vivantes dans le monde

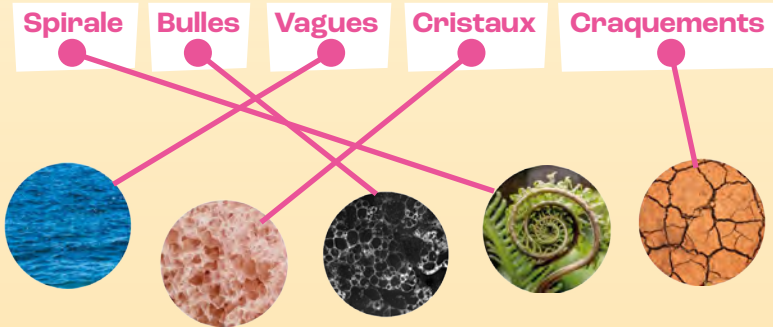


Solutions

Devine les objets utiles au vidéo mapping

- ▶ Je permets de créer les images en les adaptant aux surfaces **Logiciel**
- ▶ Je diffuse le son sur toute la place Stanislas **Enceinte**
- ▶ Je projette les images sur les bâtiments **Vidéoprojecteur**
- ▶ Je contrôle tout et permets d'utiliser les logiciels **Ordinateur**

Relie les formes aux images



Chasse au pattern



Guépard

**Muséum-
Aquarium**

Lieu :

Motif : **les tâches**



**Coupe Roses de France
Émile Gallé**

Lieu : **Musée de
l'École de Nancy**

Motif : **les pétales**



Nénuphar épineux

Jardin botanique

Lieu : **Jean-Marie Pelt**

Motif : **les craquements**

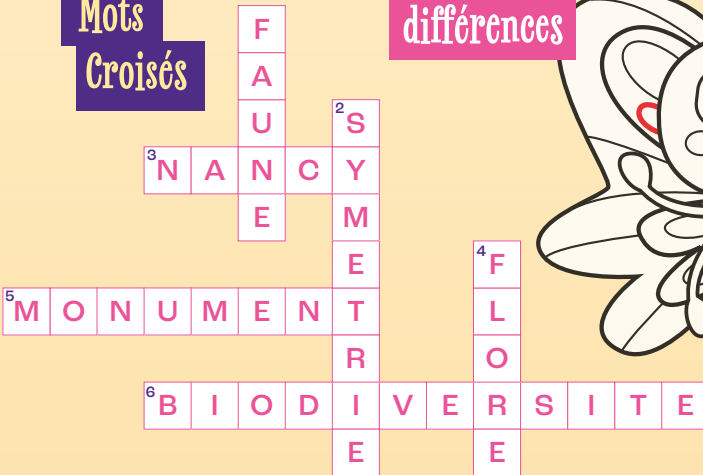
Mots Cachés

B	G	E	O	M	E	T	R	I	E	C	Y	M	G
E	H	T	A	G	Z	A	N	I	G	O	L	A	I
L	P	V	R	O	V	R	H	S	Q	M	K	P	B
L	U	S	T	F	Z	C	O	P	R	P	X	P	I
E	X	S	N	F	A	H	E	E	Q	O	A	I	O
S	I	N	O	M	V	I	O	C	B	S	R	N	D
A	A	E	U	U	M	T	R	T	F	I	Y	G	I
I	E	N	V	S	J	E	Q	A	G	T	P	S	V
S	U	A	E	I	M	C	R	C	V	I	A	C	E
O	R	T	A	Q	D	T	K	L	V	O	T	L	R
N	T	U	U	X	U	W	E	L	N	T	R	S	
D	N	R	J	E	H	R	F	V	V	C	E	N	I
L	G	E	O	U	T	E	G	S	I	P	R	S	T
R	E	G	U	L	A	R	I	T	E	M	N	Q	E

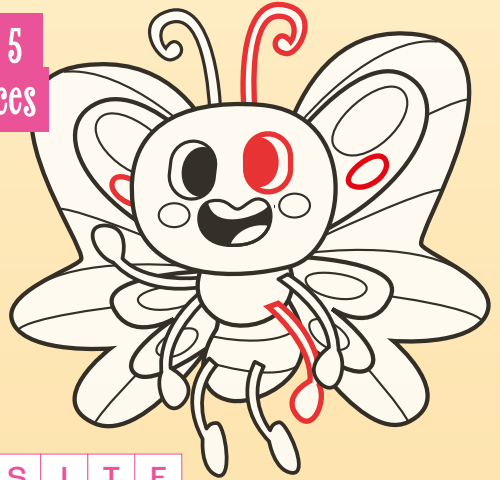
Vrai
ou faux ?

- 1 faux
- 2 faux
- 3 Vrai
- 4 Vrai
- 5 Vrai
- 6 Vrai

Mots Croisés



Jeu des 5 différences



Rébus



patte



terre

N

N

Mot à trouver :
Pattern

VIDEO

NANCY PLACE STANISLAS

LA BELLE SAISON

22h45 : 12 JUIN - 31 JUILLET

22h : 1^{er} AOÛT - 13 SEPT.

MAPPING

Ce livret est disponible
à l'Office de Tourisme de Nancy et en ligne sur

nancy.fr/labellesaison

Pour découvrir d'autres créations numériques
visite le site web :

av-extended.com

Nancy,

ECLATEC

