

ATELIER Hors-les-murs

Qui suis-je ?

CP-CE2



Faire son autoportrait symbolique en une seule image par la représentation, en dessin, d'objets réels et de symboles caractéristiques de son univers, son caractère, ses goûts, ses activités, ses souvenirs...



L'atelier d'arts plastiques
au sein de votre classe nécessite
en amont l'étude et l'analyse
de l'œuvre de référence

*Portrait équestre de
Madame de Saint-Baslemont
de Claude Deruet !*

> Voir fiche œuvre et ressources
numériques



Matériel nécessaire à l'atelier

Par élève :

- 1 feuille A3 blanche de papier à dessin (180 ou 224 gr)
- 1 feuille A4 de couleur (80 ou 120 gr)
- 1 feuille A4 blanche (80 gr)
- 1 crayon de papier
- 1 feutre noir à pointe fine
- ciseaux
- colle en bâton



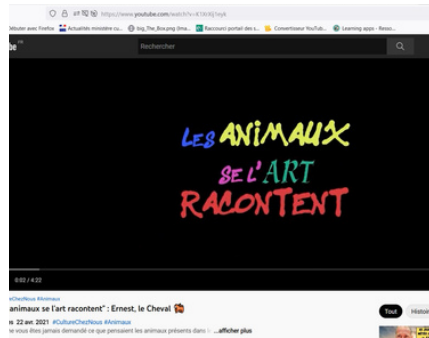
Objectifs

- Décrypter une image et en identifier les intentions
- Expliquer la représentation du récit dans l'œuvre de référence : une narration condensée de différents événements figurés au sein d'une même image
- Questionner son identité et la représentation de soi
- Mettre en œuvre différentes formes de représentation pour évoquer une idée : simplification, signes graphiques (symboles, pictogrammes, émojis)
- Composer dans un format donné

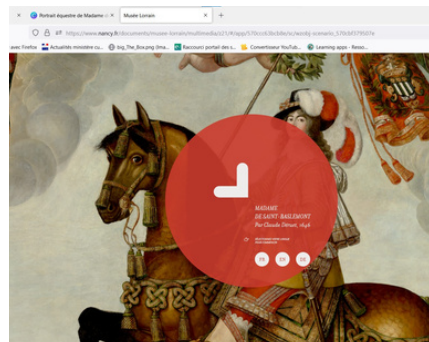


Pour étudier avec vos élèves le *Portrait équestre de Madame de Saint-Baslemont* en amont de l'atelier, la fiche œuvre est disponible à cette adresse :

<https://www.nancy.fr/fileadmin/NAN/culture/scolaires/Fiche-oeuvre-portrait-equestre-de-madame-de-saint-baslemont.pdf>



Série YouTube
"Les animaux se l'art racontent"



Multimédia sur l'œuvre
(visuels en HD, points d'intérêts, infos...)

