

ce cahier appartient à :



ARCHÉOLOGUE

EN HERBE

Collections de Préhistoire et de Protohistoire du Musée Lorrain



Livret/jeu
8-12 ans

LE PALÉOLITHIQUE

Site de Chavelot

Un groupe de chasseurs préhistoriques campait régulièrement sur les rives de la Moselle. Voici la restitution de la zone habitée.



Indique sur le dessin :

- Les deux lieux d'approvisionnement en galets (1) (2)
- L'atelier de taille (3)

L'outil de base du Paléolithique est le biface, mais d'autres outils existaient pour travailler le bois ou l'os comme le grattoir et le racloir. Essaye de les identifier en t'aidant des vitrines.



comment fabrique-t-on un biface ?

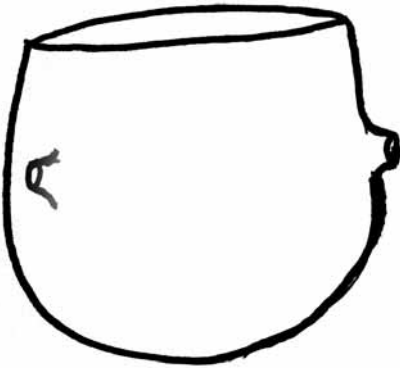
.....

.....

LE NÉOLITHIQUE

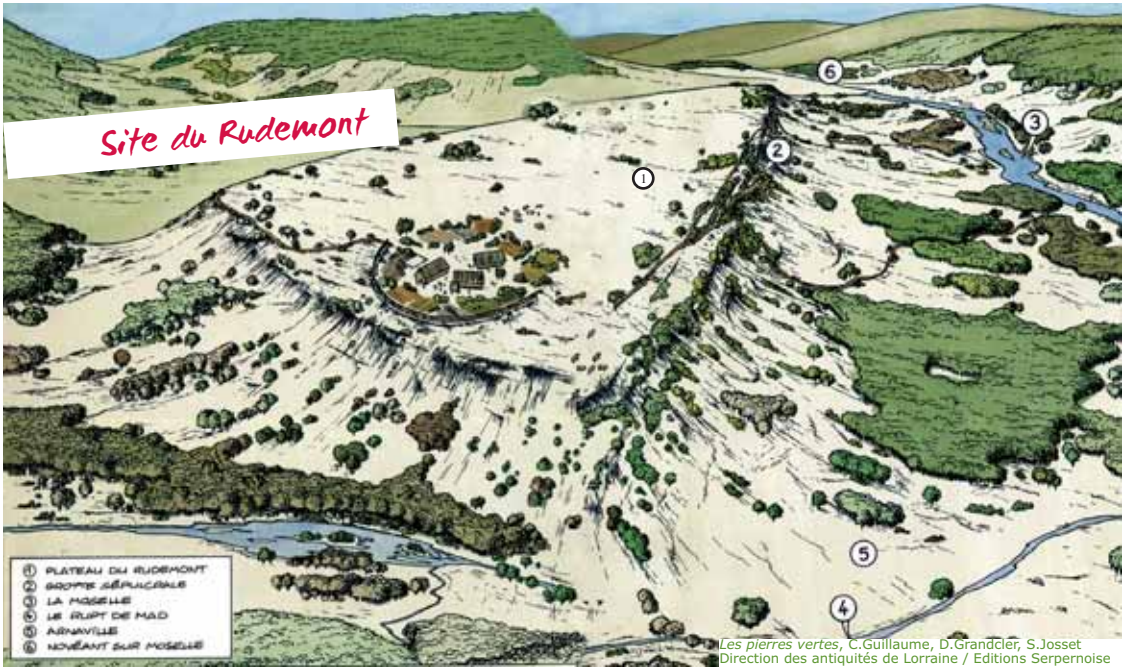
Rompant avec le mode de vie nomade* du Paléolithique, les populations du Néolithique sont des sédentaires* qui pratiquent l'élevage et la culture des céréales. Les groupes culturels du début du Néolithique sont dénommés « rubanés » en référence à la céramique décorée de rubans.

complète le décor de ces trois céramiques :



* Voir le lexique page 12

Site du Rudemont



Les pierres vertes, C.Guillaume, D.Grandcler, S.Josset
Direction des antiquités de Lorraine / Editions Serpense

Après une rude montée, tu verras un panorama grandiose sur les vallées de la Moselle et du Rupt-de-Mad. Dans la falaise qui surplombe le village d'Arnaville tu découvriras l'entrée d'une grotte sépulcrale* du Néolithique.

Attention aux fantômes !!!!! Parmi les corps de nos ancêtres préhistoriques règne un animal « totémique », lequel ?

.....

Au Néolithique final on abandonne les sites naturels (failles, grottes) au profit de coffres en dalles dressées « les dolmens » recouvertes d'un dôme de terre.

Dessine un dolmen :

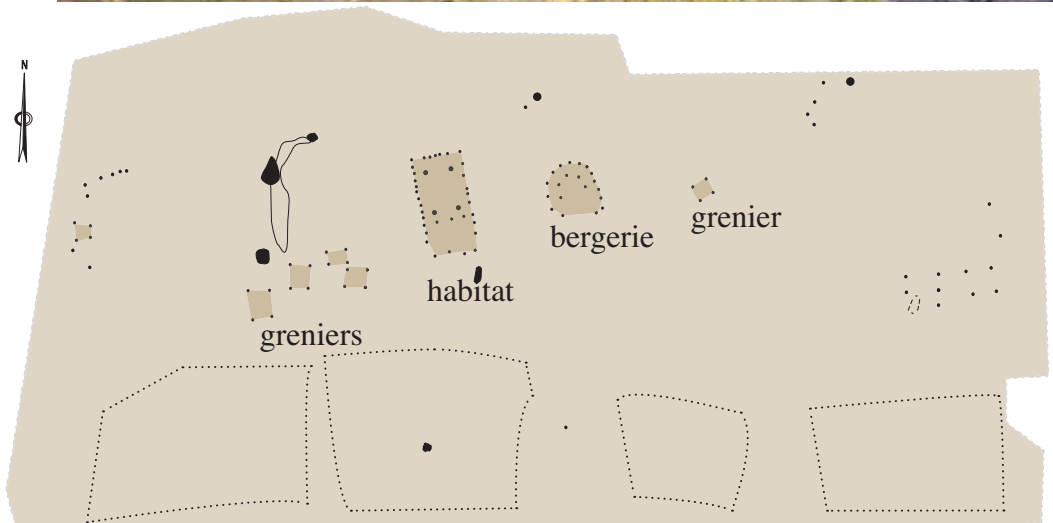
L'ÂGE DU BRONZE

Site de Frouard (1100-1050 avant J.-C.)

Les fermes de l'âge du Bronze s'organisent souvent autour d'une habitation principale accompagnée de cabanes, annexes domestiques pour le stockage.

A partir du plan, retrouve la fonction de chacun des bâtiments du village de Frouard en observant la maquette réalisée par les archéologues.

Relie les bâtiments de la maquette à leur emplacement sur le plan.



Replace ces 3 espaces sur le plan : brûlis* / cultures / chaumes

Le dépôt de Frouard

6



Un habitant de Frouard a découvert par hasard un dépôt d'objets en bronze. Combien de pièces métalliques comportait ce trésor ?.....

Un grand disque de bronze appelé ti.....
constitue l'objet le plus étonnant.

A quoi pouvait-il servir ?.....
.....

Jeu des doublons

Retrouve l'objet représenté 2 fois et relie-le à son double



L'ÂGE DU FER

(période dite de Hallstatt, du nom d'un site archéologique en Autriche)

L'incinération

Au début de l'âge du Fer, on pratique encore le rituel de l'incinération (destruction du corps par le feu). Les cendres du défunt sont placées dans une urne.

Dessine une urne* :



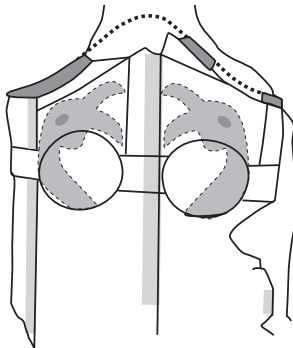
À l'âge du Fer, des objets de la vie quotidienne accompagnaient souvent le défunt, quelle était la fonction de l'objet représenté ci-dessous :

- une cuillère
- un rasoir
- un pendentif symbolisant la lune
- un hachoir



Site de Bezange-la-Grande

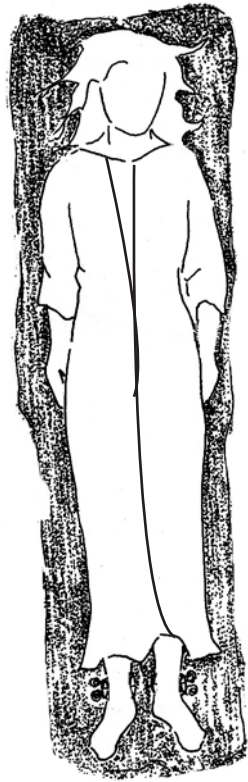
Au second âge du Fer, les armes tendent à disparaître dans les tombes mais on rencontre encore parfois des épées dans les sépultures (période dite de La Tène). Dessine les animaux fantastiques qui sont gravés sur le fourreau de l'épée.



LES TOMBES FÉMININES

*Dans les tombes féminines, on trouve des bijoux.
Au moyen de flèches, replace chacun de ces bijoux sur
cette gauloise.*

- un torque
- une fibule*
- deux bracelets
- deux anneaux de cheville



LES MONNAIES GAULOISES

Après la pratique du troc (échange direct d'un bien contre un autre) la monnaie fait son apparition au deuxième siècle avant notre ère et favorise le développement du commerce.

La tempête de 1999 a déraciné un chêne. Lors d'une promenade en forêt tu as découvert une « cachette » gauloise, un véritable trésor...
Peux-tu identifier cette pièce d'or ?



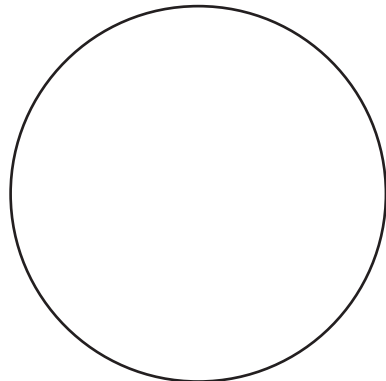
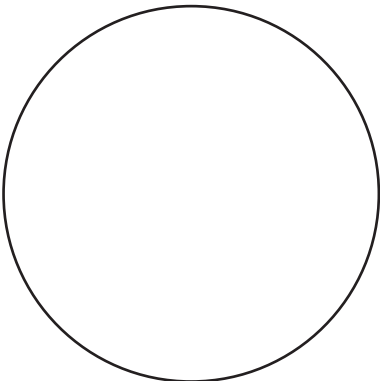
avers



revers

Comme le savant appelé « numismate » (du latin numisma = monnaie) observe l'avers (côté face) et le revers (côté pile ou dos) de chaque pièce.

Sur certaines des monnaies présentées en vitrine, le côté face représente un visage souvent de profil et l'autre côté un animal. Dessine-les :



MONNAIES EN VRAC

10

Associe chaque avers de monnaie au bon revers

Bronze frappé
des Médiomatriques*



Statère en or des
«Armoricaïns émigrés»
(Trévires*)

Bronze coulé
(Potin*) «au sanglier»



Quart de Statère*
en or
des Trévires*



Denier* en argent



L'ÉCHELLE DU TEMPS

Les premiers hommes en Europe : le Paléolithique inférieur
Dates : de - 1,7 millions d'années à -250 000 ans

Le développement de l'homme néandertalien (Homo sapiens neanderthalensis) : le Paléolithique moyen
Dates : de - 250 000 à - 35 000 ans

L'homme moderne (Homo sapiens sapiens) : le Paléolithique supérieur et l'épipaléolithique
Dates : de - 35 000 à - 10 200 ans

Les derniers chasseurs-cueilleurs : le Mésolithique
Dates : de - 10 200 à - 5500 ans

Les premiers agriculteurs en Europe : le Néolithique
Dates : de - 5500 à - 2200 ans

L'essor du métal dans les sociétés anciennes du Bronze :
Dates : de - 2200 à - 750 ans

Le développement de la métallurgie du fer : le 1^{er} âge du Fer (Hallstatt) et le second âge du Fer (La Tène)
Dates : de - 750 à - 58 ans (conquête de la Gaule)

De la conquête à la Gaule romaine : la Haute Antiquité
Dates : de - 58 av. J.-C. à 250 ap. J.-C.

PETIT LEXIQUE

BRÛLIS : Forêt incendiée pour aménager des champs cultivés

DENIER : Monnaie romaine en argent

FIBULE : Bijou servant à fermer les vêtements

MÉDIOMATRIQUES : Peuple gaulois occupant la partie nord de la Lorraine actuelle

NOMADE : Au Paléolithique, groupe qui se déplace en permanence pour vivre

POTIN : Monnaie gauloise en bronze coulé

SÉDENTAIRE : Qui reste dans une région déterminée

SÉPULCRALE : Vient de sépulture. Lieu où l'on enterre un corps

STATÈRE : Monnaie de la Grèce antique

TRÉVIRE : Peuple gaulois occupant l'actuel Grand Duché du Luxembourg

URNE : Vase servant à conserver les cendres des morts

Réponses :

- Page 2 :
 1 : Biface 2 : Galet aménagé 3 : Percuteur 4 : Raccloir
 5 : Grattoir
- Page 4 : Le cerf
- Page 6 :
 - Le trinitinnabulum
 - cet objet ornat peut-être le pectoral d'un cheval
 - 57 objets
- Page 7 :
 - c'est un rasoir
- Page 9 :
 - Il s'agit d'un statère des Trévires

Livret conçu par Mireille Canet (service éducatif) en collaboration
 avec Thierry Dechezleprêtre, conservateur au Musée Lorrain
 Réalisation : Romain Didier

crédits photographiques :
 P.Mignot © Musée Lorrain / ville de Nancy

Association pour l'Animation
 Pédagogique des Musées de Nancy et
 sa Région

ville de Nancy,

